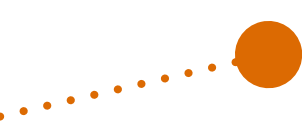




www.BIODIVERCITY.jetzt



**Artenvielfalt  
erhalten!**

**Setzen Sie ein Zeichen!**  
verbessern Sie die Biodiversity Ihrer Stadt.

## **Artenvielfalt erhalten! Artensterben stoppen!**

Beim Artensterben handelt es sich um einen schleichenden Prozess!  
Ein wichtiges Thema, welches dringend eine hohe Aufmerksamkeit benötigt.

Damit auch Ihr Engagement in diesem Bereich nicht länger unbeachtet bleibt, bieten wir Ihnen auf folgenden Seiten eine passende Lösung zur Visualisierung Ihres Engagements in Ihrem „Raum“.

**Feldbiologe und Faunist Dr. Christoph Bernd** hat die Thematik mit seinen tiefen Kenntnissen inhaltlich begleitet, sodass eine fachgerechte und fundierte Wiedergabe der Themen in einem bereits erfolgreich umgesetzten Konzept auf höchstem Niveau angeboten werden kann.

**www.BIODIVERCITY.jetzt**  
**- das Aushängeschild für jede Stadt, jeden Raum!**



## Unserer Botschafter!



**Artenvielfalt  
erhalten!**

## Unsere Botschaft!

## Unsere Idee:

Unser Konzept für „BIODIVERCITY - Artenvielfalt erhalten“ bietet Städten, Dörfern, Kommunen, Vereinen, Gemeinschaften, Hobbyisten usw. eine Möglichkeit, mithilfe unserer großen und kleinen, modern gestalteten Informationstafeln/ -schildern, Ihr Engagement und die zahlreichen Projekte für den **Erhalt der Arten in Flora und Fauna sichtbar zu machen**.

Durch Ihr Engagement bekommen Tiere, wie z.B. Wildbienen, einen geschützten und speziell gekennzeichneten Lebens- bzw. Schutzraum.

## Unser Ziel:

Wir alle sind gefordert, im Hinblick auf den Erhalt der Arten einen Beitrag zu leisten. Durch unsere Habitat- und Themenschilder werden Ihre Projekte verständlich visualisiert und mit der **entsprechenden Aufmerksamkeit** in den Fokus gerückt, um somit dem Betrachter einfach und unkompliziert **Inhalte zu vermitteln** und nahezubringen.

**Ihr Einsatz** im Bereich Biodiversität bekommt mithilfe unserer Tafeln die **nötige Präsenz**.

**BIODIVERCITY**  
Stadtgrün wertschätzen!

**EINLEITUNG / INHALT**

Einleitung	03
<b>ÜBER UNS</b>	
Unsere Idee	05
Unser Ziel	05
Ihr Vorteil	07

<b>SPOT-TAFELN</b>	<b>08-28</b>
Habitat-Tafeln	10-11
Hinweis-Tafeln	12-13
Mitmach!-Tafeln	14-19
Appell-Tafeln	20-23
Montagebeispiele Spot-Tafeln	24-25
Technische Daten	26-27

<b>GROSSE THEMEN-TAFELN</b>	<b>28-57</b>
Herausforderung	28-29
Arten schützen!	30-31
Thementafel "Wasser"	<b>32-37</b>
Tümpel-Teich	32-33
Bachlauf-Bachoberlauf	34-35
Rückhaltebecken	36-37
Thementafel "Geschützte Tiere"	<b>38-47</b>
Hirschkäfer	38-39
Mauereidechse	40-41
Kreuzkröte	42-43
Nashornkäfer	44-45
Salamander	46
Fledermaus	47
Thementafel "Thema..."	<b>48-57</b>
Totholz	48-49
Wiese / Blühende Wiese	50-51
Weinberg	52-53
Steingarten	54-55
Streuobstwiese	56-57
Montagebeispiele Große-Tafeln	58-59
Technische Daten	60-61

<b>BAUM-TAFELN</b>	<b>62-75</b>
Wissen hilft dem Schutz	62-63
Baum-Tafeln	64-71
Montagebeispiele Baum-Tafeln	72-73
Technische Daten	74-75

<b>OBST &amp; FRUCHT-TAFELN</b>	<b>76-77</b>
Obst & Frucht-Tafeln	76-77

<b>TAFELÜBERSICHT</b>	<b>78-79</b>
<b>TAFELÜBERSICHT NEUE TAFELN</b>	<b>80-81</b>
<b>PREISLISTE</b>	<b>82</b>
Bestellen ganz einfach!	<b>82</b>
Preistabelle	<b>82</b>
Individuelles Angebot	<b>82</b>
Weitere Leistungen	<b>85</b>

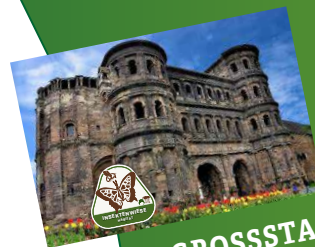
<b>BESTELLZETTEL</b>	<b>83</b>
<b>AGB</b>	<b>84</b>
<b>PRODUKT / DETAILS</b>	<b>85</b>
<b>WEB / ONLINE - BESTELLUNG</b>	<b>86</b>

**Ihr Vorteil:**

Unsere Tafeln unterstützen Sie bei bevorstehenden **Zertifizierungen, bei Wettbewerben und Labelings**.

Sie dienen als effektives Instrument, um Ihre Leistung und Ihr Engagement in Bezug auf Biodiversität hervorzuheben und zu präsentieren.

Ein weiterer **positiver Aspekt:** Die Präsenz der Schilder weist nicht nur auf Schutzgebiete hin und klärt auf, sondern **erleichtert** auch die **Öffentlichkeitsarbeit** für Ihre Stadt oder Ihr Gebiet. Sie führt zu einer **Reduzierung von Bürgeranrufen** dank eines besseren Verständnisses.



**GROSSSTADT TRIER:**  
Referenzstadt für gelungene Etablierung im Bereich Biodiversität!  
An dieser Stelle möchten wir uns herzlich für die hervorragende und erfolgreiche Zusammenarbeit bedanken.

**BIODIVERCITY****Zeichen setzen! Lebensraum schaffen!**





## Spot-Tafeln:

Habitat- & Hinweis-Tafeln **kennzeichnen** den Bereich, in dem Tiere ihre **Heimat** haben und weisen zugleich auf den **zu schützenden Bereich**, z. B. in Parkanlagen, an Straßenrändern oder auf Verkehrsinseln hin. Zudem dienen sie als Indikator, um Achtsamkeit zu stärken.

Ein kleiner Beitrag  
mit großer Wirkung!

Artikel Nr. 101-I-006  
GI 29,50€ netto/Tafel

# Habitat-Tafeln



**HÖHLENBAUM**  
HABITAT

Artikel Nr. 101-I-001  
G | 29,50€ netto/Tafel



**KLEINSÄUGER**  
HABITAT

Artikel Nr. 101-I-002  
G | 29,50€ netto/Tafel



**WILDBIENEN**  
HABITAT

Artikel Nr. 101-I-007  
G | 29,50€ netto/Tafel



**STADTBIENE**  
HABITAT

Artikel Nr. 101-I-008  
G | 29,50€ netto/Tafel



**REPTILIEN**  
HABITAT

Artikel Nr. 101-I-003  
G | 29,50€ netto/Tafel



**TOTHOLZ**  
HABITAT

Artikel Nr. 101-I-004  
G | 29,50€ netto/Tafel



**KREUZKRÖTEN**  
HABITAT

Artikel Nr. 101-I-005  
G | 29,50€ netto/Tafel



**INSEKTENWIESE**  
HABITAT

Artikel Nr. 101-I-006  
G | 29,50€ netto/Tafel

Größe I: 27 x 25,5 cm

**Arten schützen,  
indem man Habitate schafft!**



# Hinweis-Tafeln

# Mach Mit!-Tafel



Artikel Nr. 102-I-009  
G | 29,50€ netto/Tafel



Artikel Nr. 102-I-010  
G | 29,50€ netto/Tafel



Artikel Nr. 102-I-011  
G | 29,50€ netto/Tafel

Größe I: 27 x 25,5 cm



Artikel Nr. 103-I-012  
G | 29,50€ netto/Tafel



Artikel Nr. 103-I-013  
G | 29,50€ netto/Tafel

Größe I: 27 x 25,5 cm

Hinweistafeln weisen auf **gezielt angelegte Bereiche** hin oder deuten Maßnahmen an, die zum Schutz der Tiere oder Flächen zu befolgen sind.



# Mach Mit!-Tafel

## Pflegepate Variante 1



Größe I: 27 x 25,5 cm

Artikel Nr. 103-I-014  
G I 29,50€ netto/Tafel

## Baum- und Beetpatenschaften für blühendes Grün in Städten oder Dörfern gesucht!

Ob Straßenbäume, Stadtparks, Gärten oder Brachflächen, sie sind **natürliche Klima- und Filteranlagen** unserer Städte, Kommunen und Dörfer. Sie bieten ebenfalls einen Lebensraum für zahlreiche tierische Bewohner.

Die Patenschaft-Tafeln dienen als Marker für Interessenten und engagierte Mitmenschen, die wertschätzend mit Flora und Fauna umgehen und Zeit, Spaß und Freude am Gärtnern haben.



PDF

## Flyer!

zur Erklärung &  
Kontaktaufnahme

Mehr zum Inhalt unter:

[www.biodiversity.jetzt](http://www.biodiversity.jetzt)

Artikel Nr. 404-II-001  
Preis siehe Preistabelle



Nur Größe II: 16 x 15 cm

Artikel Nr. 103-II-015  
G II 21,50€ netto/Tafel

# Mach Mit!-Tafel

## Pflegepate Variante 2



Größe I: 27 x 25,5 cm

Artikel Nr. 103-I-016  
G I 29,50€ netto/Tafel



### Flyer!

Artikel Nr. 404-I-002  
Preis siehe Preistabelle  
PDF

## Noch mehr Aufmerksamkeit!

Die zweite Variante bietet einen plakativeren Hinweis auf das Gesuch und die Beteiligung der Bürger.

Ein Flyer zur Erklärung & Kontaktaufnahme kann ebenfalls erworben werden.

Mehr zum Inhalt unter: [www.biodiversity.jetzt](http://www.biodiversity.jetzt)



Nur Größe II: 16 x 15 cm

Artikel Nr. 103-II-017  
G II 21,50€ netto/Tafel

# Mach Mit!-Tafel



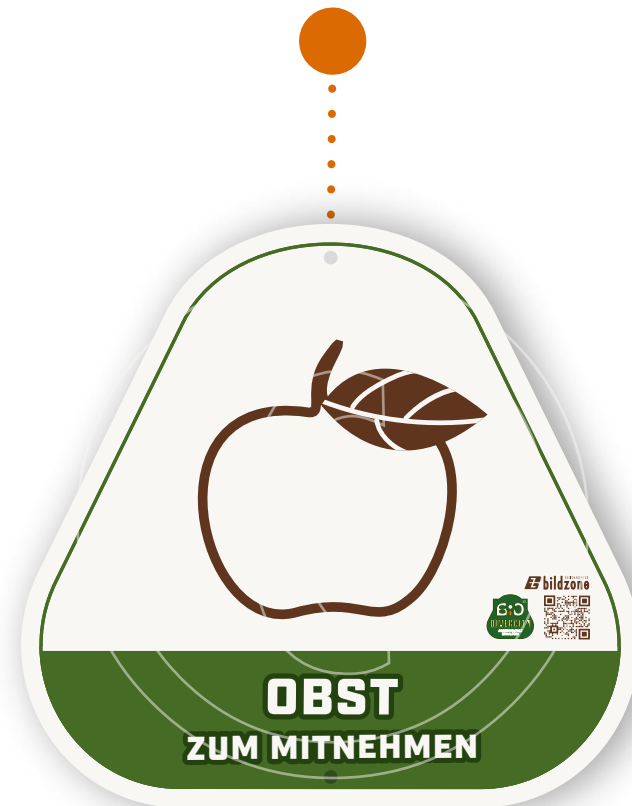
Größe I: 27 x 25,5 cm

Artikel Nr. 103-I-018  
G I 29,50€ netto/Tafel

## Einfach mitnehmen!

Obst auf Gemeindeflächen oder anderen öffentlichen Räumen kann durch **gezielte Kennzeichnung** genutzt werden und steht so nicht nur der Natur und den Tieren, sondern auch uns Menschen, zur Verfügung.

Das Obst ist oft sogar in hervorragender Qualität!



Nur Größe II: 16 x 15 cm

Artikel Nr. 103-II-019  
G II 21,50€ netto/Tafel



# Appell-Tafel

## Bitte aufpassen!

Unüberlegtes Betreten oder Befahren von Flächen/Lebensräumen führt zur Beeinträchtigung oder Zerstörung von Natur und den darin lebenden Tieren. Gezieltes Einsetzen der Tafeln kann Arten und **Räume schützen**.



Größe I: 27 x 25,5 cm

Artikel Nr. 104-I-020  
G I 29,50€ netto/Tafel



Größe I: 27 x 25,5 cm

Artikel Nr. 104-I-021  
G I 29,50€ netto/Tafel

# Appell-Tafel



## Zeichen setzen!

Einen **Fingerzeig** platzieren mit der Appell-Tafel.  
Kein Verbot und auch **kein Befehl** - Eine klare Aufforderung!



Artikel Nr. 104-II-023  
G II 21,50 netto/Tafel

Nur Größe II: 16 x 15 cm



Artikel Nr. 1104-I-022  
G I 29,50€ netto/Tafel



Artikel Nr. 104-I-024  
G I 29,50€ netto/Tafel

Größe I: 27 x 25,5 cm



# Montagebeispiel/Schutzraum Spot-Tafel



• 1,35 cm



- Aluminiumverbundplatte
- wetterfest
- klimaneutraler Druck

## Zwei Formate

Größe G I: 27 x 25,5 cm

Größe G II: 16 x 15 cm

## Material

- Aluminiumverbundplatte mit ANTI-GRAFFITI-LACK einseitig 4/0-farbig bedruckt
- Plattenstärke 3 mm
- weiß
- hochwertiger Plattendirektdruck
- Konturschnitt
- zwei Bohrlöcher Ø 0,45 cm



**BIO**®  
**DIVERCITY**

**Artenvielfalt erhalten!**

**Ein großer Beitrag für den Umweltschutz!  
 Ein großer Beitrag für Menschen und Natur!**

## Eine große Herausforderung sichtbar machen!

Flächen, die **Artenvielfalt unterstützen**, sind Lebensraum für viele Tiere. Unsere **großen Infotafeln** helfen Ihnen, Ihre Bürger, Interessenten, Besucher, Schüler oder Kindergartenkinder auf **wichtige Naturschutzthemen** aufmerksam zu machen!

Die Tafeln bieten umfassende Informationen über die Bedeutung der Artenvielfalt, den Schutz der Lebensräume und konkrete Maßnahmen, die jeder Einzelne ergreifen kann.

Die großen Infotafeln sind aufgrund der fachlichen Expertise von Herrn **Dr. Christoph Bernd** inhaltlich klar strukturiert und leicht zu erfassen. Die künstlerisch gestalteten Aquarellzeichnungen visualisieren in Ihrer Einfachheit die Thematik.

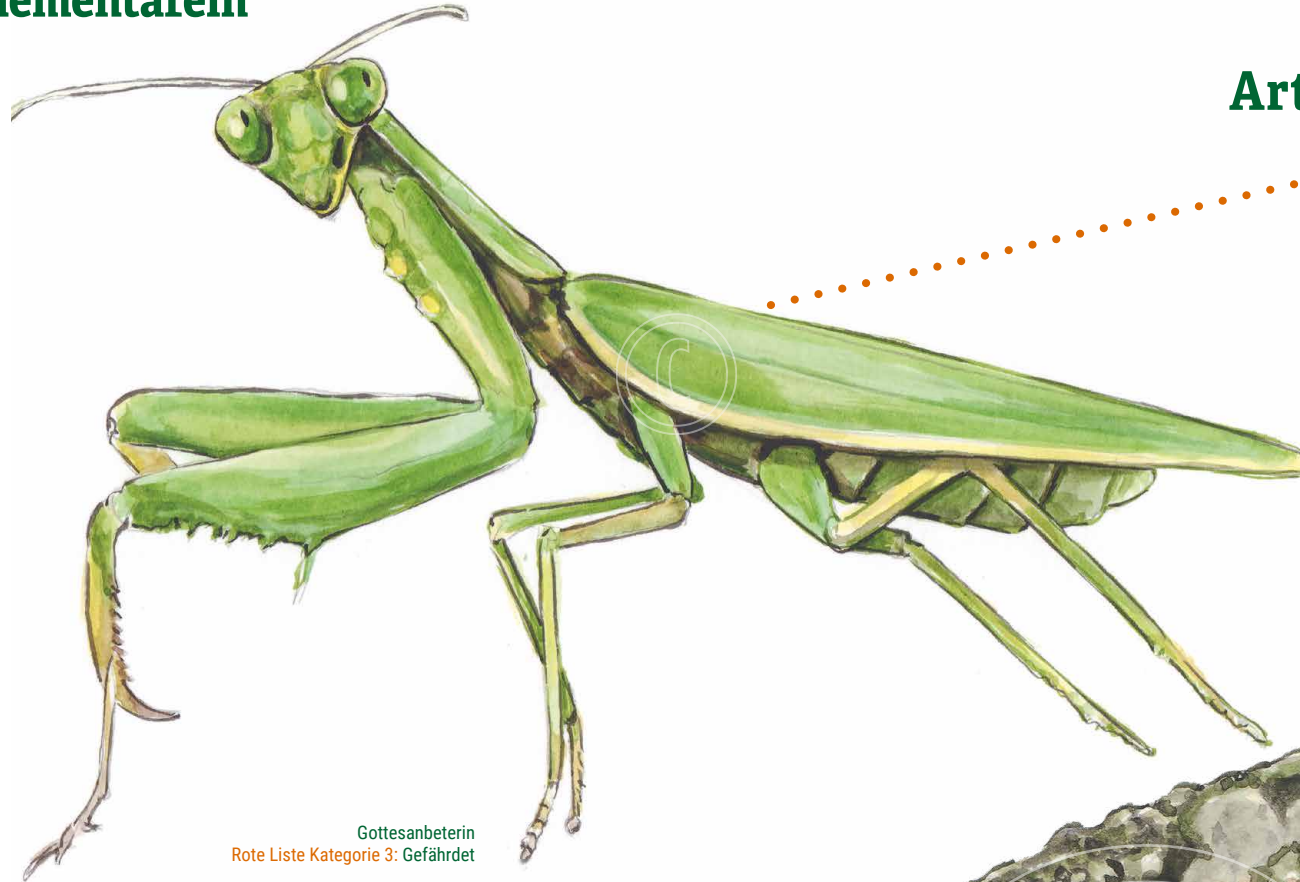
BÜRO FÜR  
 FREILANDFORSCHUNGEN  
 DR. CHRISTOPH BERND





# Thementafeln

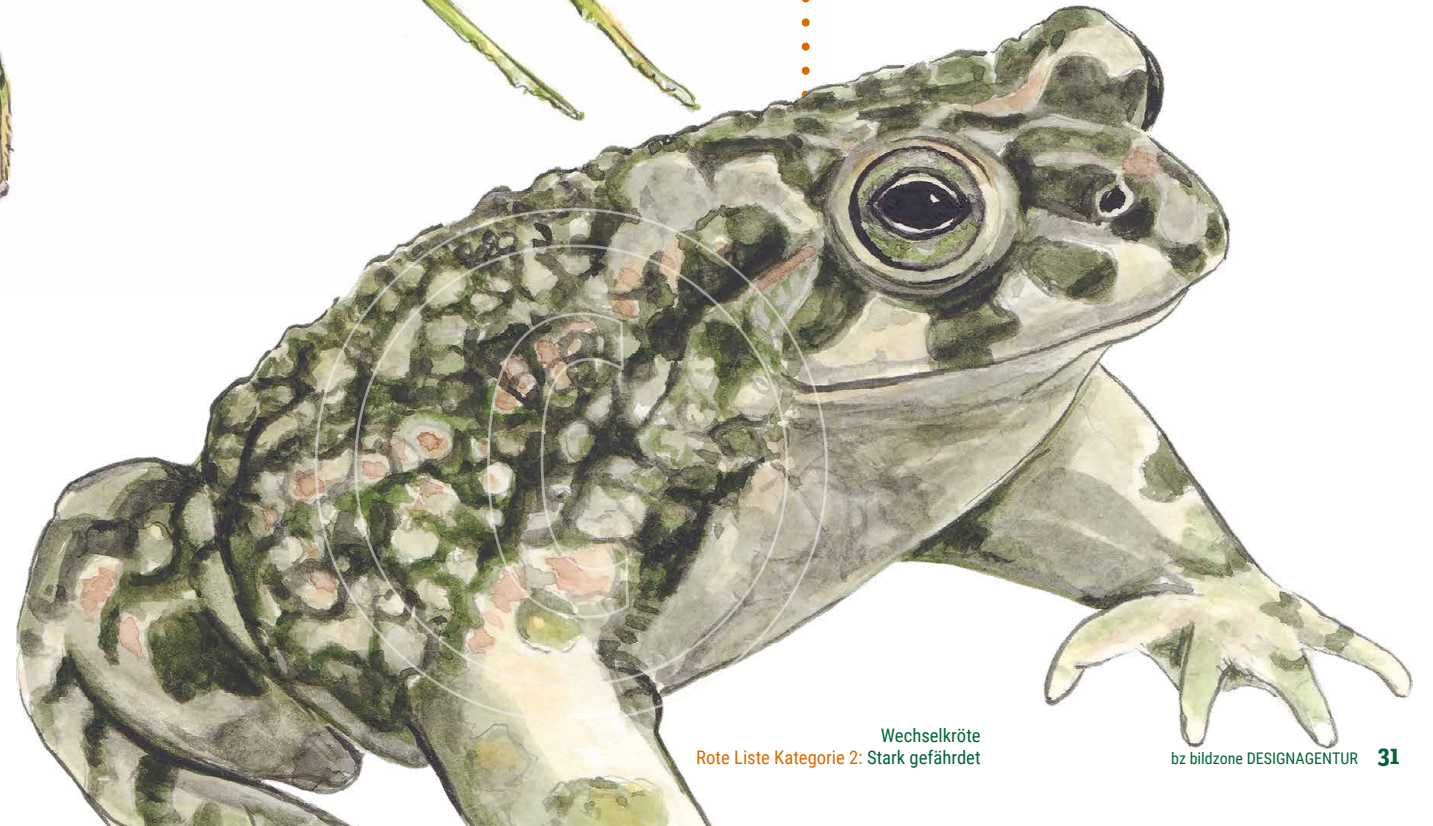
## Arten schützen!



Gottesanbeterin  
Rote Liste Kategorie 3: Gefährdet



Rotflügelige Ödlandschrecke  
Rote Liste Kategorie 1: Vom Aussterben bedroht



Wechselkröte  
Rote Liste Kategorie 2: Stark gefährdet













# Thementafel "Wasser"

## Das Rückhaltebecken

### Ein Lebensraum aus Menschenhand

Rückhaltebecken, auch **Retentionsbecken** genannt, sind künstlich angelegte Gewässer. Trotzdem können sie von hohem ökologischem Wert sein. Da sie in der Regel ungenutzt bleiben, kommt es zu einer weitestgehend ungestörten natürlichen Entwicklung.

Schon kurz nach der Anlage stellen sich Wasserpflanzen ein und es etablieren sich unterschiedliche Pflanzengesellschaften wie Unterwasservegetation, Schwimmblattvegetation, Röhricht-Bestände und begleitende Feuchtbodengehölze am Gewässerrand.

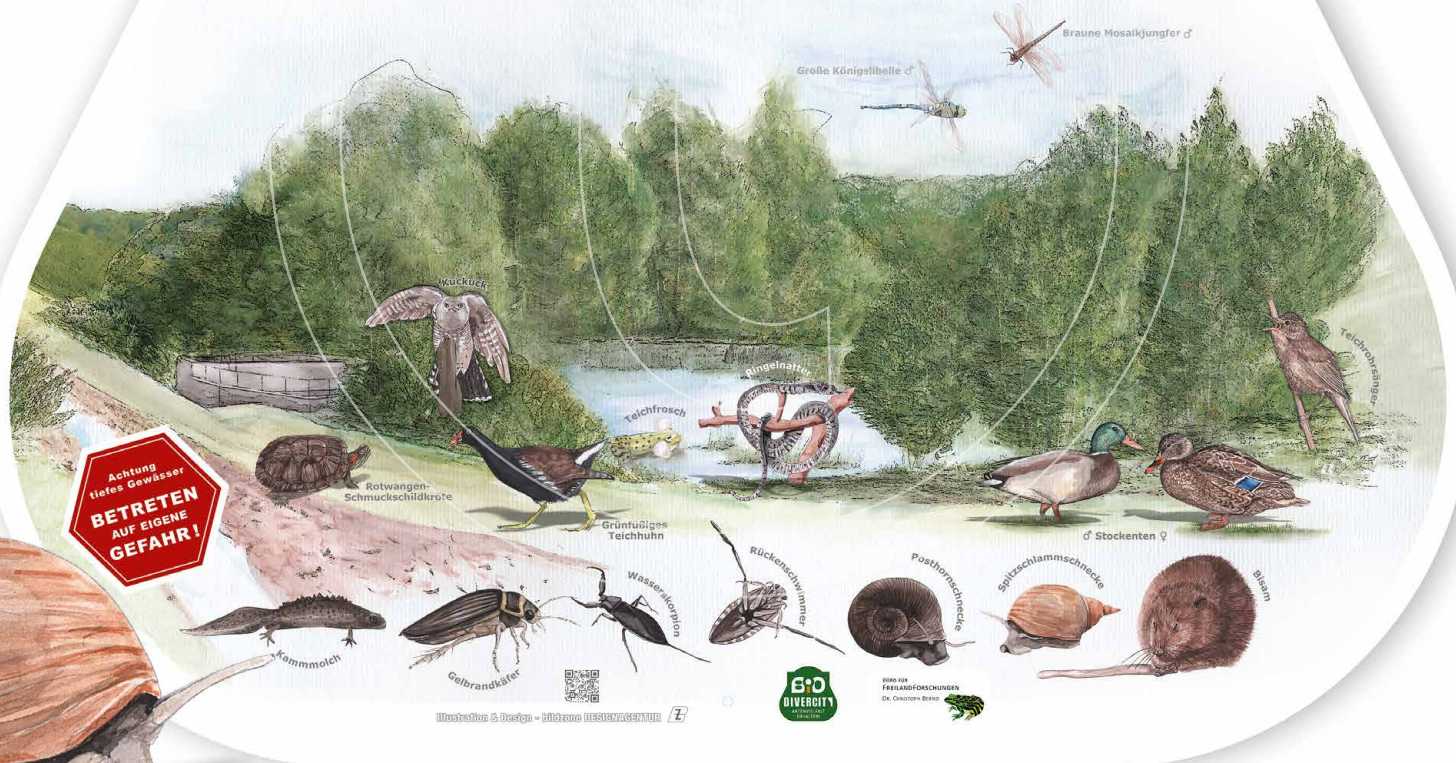
Diese Vielfalt bietet einer großen Anzahl von Tierarten **Lebensraum** und es entsteht gleichzeitig ein wichtiger Rückzugsraum für seltene und bedrohte Arten, die in unserer ausgeräumten und gewässerarmen Landschaft keinen Lebensraum mehr finden.

Die **Artenvielfalt des Lebensraumes** ist jedoch bedroht. Oft werden aus Unkenntnis oder falsch verstandenem Naturschutz Tiere im Gewässer ausgesetzt, die natürlicherweise nicht vorkommen würden.

Besonders häufig kommt es zu **Aussetzungen** von Fischen, Krebsen und nicht heimischen Wasserschildkröten. Nachweisbar üben sie einen sehr negativen Einfluss auf die bodenständige Artengemeinschaft aus und sind verantwortlich für das Verschwinden vieler typischer Bewohner.

In Bezug auf Amphibien ist das Aussetzen von Fischen in Laichgewässern einer der wesentlichen Gründe für die zum Teil dramatischen Bestandsrückgänge und den raumgreifenden Verlust vieler Arten. Aussetzungen dieser Art verursachen ökologisch großen Schaden und sind zudem nicht legal.

### Aus Gründen des Artenschutzes: Fischfreie Zone!









# Thementafel "Geschützte Tiere"

## Die Mauereidechse

(Podarcis muralis)



Lebensraum: Geröllfläche/Steinmauer



Lebensraum: Glasblock

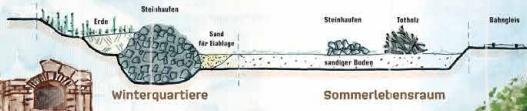
### Die Zauneidechse

(Lacerta agilis)

wird gerne mit der Mauereidechse verwechselt, mag aber lieber offeneren Landschaften und kommt auch oft in Gärten vor.



### Artenschutz-Maßnahme



### Ausgleichsmaßnahme zum Schutz der Mauereidechse

Die bis zu 25 cm lange Mauereidechse ist eine schlanke, sehr flinke Eidechse, die hervorragend klettern und auch an senkrechten Mauern lebt. Ihre braunliche Grundfarbe weicht auf ihrem eigentlichen **Lebensraum** hin - sonnenwarme, offene Felslandschaften. Mittlerweile ist sie aber bevorzugt an Trockenmauern und Ruinen, in Steinbrüchen und sogar auf Steinhaufen zu finden. Die höchsten Bestandsdichten werden an Behnleisen erreicht, wo sie im Glasschotter lebt.

Die Mauereidechse ist eine besonders wärmeliebende Tierart. Ihre **Hauptverbreitung** liegt im Mittelmeerraum und dem südlichen Mitteleuropas. In Deutschland kommt sie nur in den wärmebegünstigten Gegenden im Südwesten vor. Verbreitungsschwerpunkte liegen in Weinbergslagen mit hoher Sonneneinstrahlung, trocken-heißem Klima und ausgedehntem Bestand an alten Weinbergmauern.

Die Mauereidechse **ernährt** sich von einer Vielzahl von Gliedertieren wie Insekten, Spinnen und Assen und ist selbst Nahrungsgrundlage von Vögeln und der seltenen Schlingensitter.

Wird sie attackiert, kann sie wie alle heimischen Eidechsen ihren **Schwanz** aktiv abwerfen. Im günstigsten Fall wird der Angreifer davon abgelenkt und der Eidechse gelingt die Flucht. Der Schwanz wächst fast vollständig nach, bis dahin ist sie aber in ihrer Bewegung beeinträchtigt.

Nach der **Winterruhe** von November bis Ende Februar kommt es zu den ersten Paarungen, denen im Abstand von ca. 30 Tagen die Ablage von meist 5-10 Eiern unter Steinen oder in selbstgegrabenen Höhlen folgt. Die Entwicklung der Eier ist temperaturenhängig, weshalb der Schlupf zwischen 6 und 11 Wochen dauern kann. Bei optimalem Witterungsverlauf sind sogar mehrere Gelege im Jahr möglich.

**Gefährdet** ist die streng geschützte Art durch den Verlust von Lebensräumen, wie beispielsweise den Neubau von Straßen und Gewerbegebieten, Verbuschung von Offenlandflächen, Verfüllung von Trockenmauern, aber auch durch nicht natürliche Fressfeinde wie die Hauskatzen.



Lebensraum: Geröllfläche/Steinmauer



Illustration & Design: bildzone DESIGNAGENTUR

### natürliche Feinde



### Gefährdungen



Artikel Nr. 302-III-006  
G III 745,00€ netto/Tafel





# Thementafel "Geschützte Tiere"

## DIE KREUZKRÖTE (Epidaleia calamita)



Die Kreuzkröte ist ein Landbewohner. Zur Vermehrung braucht sie aber sonnenwarme Kleingewässer, in welchen sie ihre Laichschnüre ablegen kann. Wichtig ist dabei eine hohe Wassertemperatur, die die Entwicklung der Larven begünstigt. Gleichzeitig sorgt eine hohe Wassertemperatur aber auch für ein schnelleres Austrocknen des Gewässers – ein Wettlauf gegen die Zeit – Je höher die Temperatur, desto schneller die Entwicklung, aber ebenso die Geschwindigkeit der Austrocknung. Dieses Dilemma hat die Kreuzkröte gelöst, indem sich die Entwicklungsgeschwindigkeit der Embryonen und Larven durch Anpassung an ihren extremen Lebensraum rasant beschleunigt hat. Bei optimalen Verhältnissen braucht sie für die gesamte Entwicklung vom Ei bis zur umgewandelten kleinen Kröte kaum 4 Wochen – einmalig unter unseren Amphibien. Die kaum einen Zentimeter großen Jungkröten verlassen das Geburtsgewässer und suchen sich einen geeigneten Platz an Land.



Lebensraum: Pfütze / Himmelsteich



### DIE KREUZKRÖTE

- Ausgleichsmaßnahme für eine Pionierart ohne Lebensraum

Die Kreuzkröte ist ein kleiner, unauffälliger und versteckt lebender Froschlurch. Auffällig ist allerdings ihr Paarungsruf, der zu den lautesten unserer heimischen Amphibien gehört.

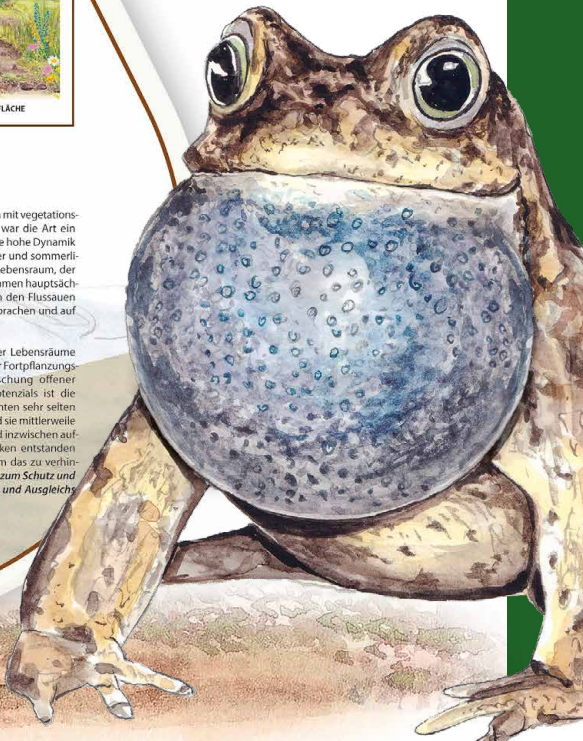
**Kennzeichnend für die Tiere** ist ein schmaler, gelber Längsstreifen in der Rückenmitte, dem die Art ihren Namen verdankt. Ebenso charakteristisch ist auch ihre Fortbewegung – anders als die anderen heimischen Froschlurche hüpfend oder springt sie nicht, sondern läuft flink, ähnlich wie eine Maus.

**Die Kreuzkröte ernährt sich** von einer Vielzahl von wirbellosen Tieren wie Insekten, Spinnweben, Asseln und Würmern. Sie selbst ist, wenn sie erwachsen ist, durch ein Hautgift geschützt und hat nur wenige natürliche Feinde. Ihre Larven (Kaulquappen) hingegen sind Nahrung für zahlreiche andere Tiere, weshalb die Art eine wichtige Rolle im ökologischen Gefüge spielt.

Die Kreuzkröte ist eine hoch spezialisierte Art und hat hohe Ansprüche an ihren Lebensraum. Im Gegensatz zu den meisten anderen Amphibienarten bevorzugt sie trocken-heiße Lebensräume mit hohem Rohbodenanteil (Pionierart) und temporären Kleingewässern. Typische Habitate

sind vollsonnige, vegetationsarme Sandflächen mit vegetationsfreien flachen Kleingewässern. Ursprünglich war die Art ein Bewohner natürlicher Flusssauen und ist an eine hohe Dynamik der Landschaft mit regelmäßigem Hochwasser und sommerlichen Niedrigwasserständen angepasst – ein Lebensraum, der kaum noch existiert. Heute finden sich Vorkommen hauptsächlich in der ackerbaulichen Kulturlandschaft in den Flusssauen sowie in Sand- und Kiesgruben, auf Industriebrachen und auf militärischen Übungsgeländen.

**Gefährdet ist die Art** durch den Verlust ihrer Lebensräume wie Bebauung, Umnutzung und Verfüllung der Fortpflanzungsgewässer oder die fortschreitende Verbuschung offener Flächen. Wegen des hohen Gefährdungspotenzials ist die streng geschützte Art in den letzten Jahrzehnten sehr selten geworden. In der **Roten Liste Deutschlands** wird sie mittlerweile als stark gefährdet geführt. Viele Bestände sind inzwischen aufgelöst, sodass bereits große Verbreitungslücken entstanden sind und ein regionales Aussterben droht. Um das zu verhindern ist die Art auf unsere Hilfe angewiesen – zum Schutz und dauerhaften Erhalt der Art sind Artenschutz- und Ausgleichsmaßnahmen unerlässlich.



Artikel Nr. 302-III-007  
G III 745,00€ netto/Tafel





# Thementafel "Geschützte Tiere"

## Der Nashornkäfer

*(Cryotus nasicornis)*

### DER LEBENSRAUM



#### Die lange Entwicklung vom Ei bis zum Käfer

Wie alle Käfer macht der Nashornkäfer im Laufe seines Lebens eine vollständige Umwandlung vom Ei über eine Larve und ein Puppenstadium bis zum fertigen Käfer durch. Im Falle des Nashornkäfers kann das bis zu 5 Jahre dauern. Der Lebenszyklus beginnt mit der Eiablage, zu welcher das Weibchen im Hochsommer eine geeignete Brutstätte im verrottenden Holz abgestorbener Bäume oder ähnlichem faserigem pflanzlichem Material aufsucht.

Die aus dem Ei schlüpfende weißliche, walzenförmige und bauchwärts gekrümmte Larve mit dunkler Kopfkapsel und drei Beinpaaren wird, wie bei dem populären Maikäfer, als Engerling bezeichnet. Sie verbringt die nächsten 3 oder mehr Jahre ihrer Entwicklung im Mulm, wobei sie sich von den pflanzlichen Fasern ernährt. In dieser Zeit wächst die Larve in drei Larvenstadien zu einer stolzen Größe von bis über 10 cm heran.

Ist die Larve erwachsen, zieht sie sich in den Boden zurück und verbaut Erde mit Holzmulm zu einem etwa Hühnerei großen Kokon, in welchem sie sich verpuppt. Nach der Puppenruhe, in der sich die Umwandlung vollzieht, schlüpfen die Käfer und kommen mit dem jahreszeitlichen Temperaturanstieg ab Anfang Juni an die Erdoberfläche. Die Käfer sind dämmerungs- und nachtaktiv und fliegen von Juni bis August. In ihrem kurzen Leben von nur wenigen Wochen ernähren sie sich vermutlich von Baumsäften.

#### Engerlinge im Komposthaufen

Gelegentlich kann man im Komposthaufen im eigenen Garten die großen Engerlinge des Nashornkäfers finden. **Sie sind keine Schädlinge!** Ganz im Gegenteil sind sie im Kompost für die schnellere Zersetzung des abgestorbenen Pflanzenmaterials überaus wertvoll und somit sehr nützlich.

#### Der Nashornkäfer

#### - eine exotisch anmutende Besonderheit unter unseren Käfern

Der Nashornkäfer ist ein 2 - 4 cm großer, kräftig gebauter, dunkelbrauner Käfer. Besonders auffällig sind die Männchen, die im Gegensatz zu den Weibchen ein großes, nach hinten gebogenes Horn auf dem Kopf tragen, dem die Art ihren Namen verdankt. Auch das an den Kopf anschließende Halsschild ist beim Männchen sehr viel markanter ausgebildet und weist eine kantige Leiste mit drei in der Mitte liegenden deutlich sichtbaren Höckern auf. Aufgrund dieses ausgeprägten Sexualdimorphismus sind typische Männchen kaum mit Weibchen zu verwechseln.

Der Nashornkäfer sieht aus als wäre er ein Gast aus dem tropischen Regenwald. Tatsächlich hat die Gruppe der *Riesenkäfer*, zu der er gehört, in den Tropen ihren Verbreitungsschwerpunkt - er selbst ist aber in Europa bodenständig und ein typischer Vertreter der heimischen Käferfauna. Ursprünglich war er ein Bewohner der unberührten gemäßigten Urwälder mit hohem Totholzanteil, wo sich die Larven im Mulm abgestorbener Baum-

stämme und -stubben entwickeln konnten. Durch menschliche Eingriffe hat sich sein Lebensraum im Laufe der Zeit sehr stark verändert, insbesondere die Brutstätten im Mulm abgestorbener Bäume sind selten geworden - und mit ihnen auch der Käfer.

Wo er noch im natürlichen Umfeld gefunden wird, ist er eine Indikatorart (Anzeiger-Art) für einen ökologisch hochwertigen Lebensraum.

In der Natur sehr selten geworden, hat es der Nashornkäfer im Gegensatz zu vielen anderen Arten geschafft, neue nicht natürlich entstandene Brutstätten zu besiedeln. Heute bewohnen seine Larven auch Haufen aus Rindenmulch oder Sägemehl sowie vereinzelt sogar Komposthaufen aus Gartenabfällen. Aber auch das ist kein vollwertiger Ersatz für den Verlust seines natürlichen Lebensraumes, weshalb der gesetzlich besonders geschützte Käfer auf Schutz- und Ausgleichsmaßnahmen angewiesen ist.



0 cm 2 cm bis 4 cm Original Körpergröße

Artikel Nr. 302-III-008  
G III 745,00€ netto/Tafel

Ursprung: A. Oberdorfer - Mitteleurop. Käferfauna (1987) S. 202





# Thementafel "Geschützte Tiere"



## Der Feuersalamander

### Der Feuersalamander

Ist die bekannteste heimische Amphibienart. Keiner kennt den lach-schwarzen, strahlend gelb gemusterten Lurch nicht. Im Gegensatz dazu haben ihn aber nur die wenigsten tatsächlich schon in der Natur beobachtet. Als nachtaktiver und sehr versteckt lebende Bewohner natürlicher Wälder bekommt man ihn nur selten zu Gesicht.

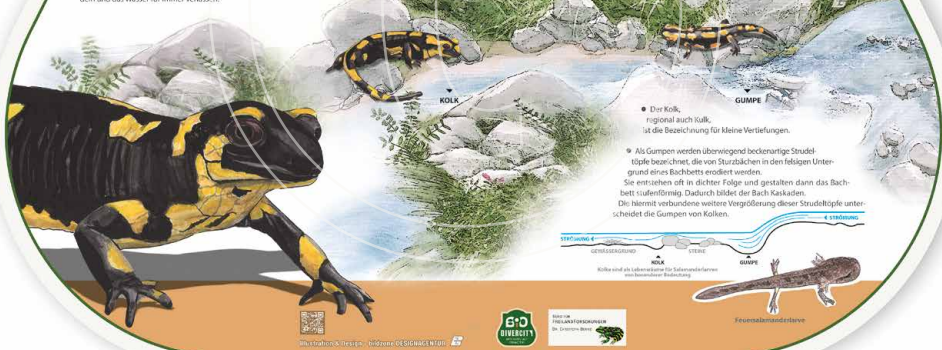
Erwachsene Feuersalamander sind reine Landbewohner. Sie sind schlechte Schwimmer und suchen im Gegensatz zu den ähnlich aussehenden Wassermolchen nicht das Wasser zur Vermehrung auf. Trotzdem sind sie auf Wasser angewiesen, weil ihre Larven wie bei den meisten Amphibienarten im Wasser leben.

Charakteristische Lebensräume sind feuchte Mittelgebirgswälder mit hohem Laubholzanteil und zahlreichen Quellflüssen. Im zeitigen Frühjahr setzt das nächste Weibchen hier seine Larven ab. Sie leben in stauungsarmen Bereichen, in Gumpen und Kolken bis sie im Alter von ungefähr vier bis fünf Monaten umwade-n und das Wasser für immer verlassen.

Die Larven des Feuersalamanders sind Molchen-ven recht ähnlich, können aber an einem typischen hellen Fleck an der Ansatzstelle der Beine leicht von diesen unterschieden werden. Der erwachsene Feuersalamander ist wegen seiner auffälligen Warnfärbung unverwechselbar. Wie die Warnfärbung verwirren lässt, ist er giftig. Produziert wird das Gift in Hautdrüsen, aus welchen es bei Gefahr abgege-ben werden kann.

Neben der Abwehr von Fressfeinden dient es auch dem Schutz gegen pathogene (krankmachende) Mikroben auf der feuchten Haut. Obwohl das Gift auch für Menschen gefährlich sein kann, stellt der Feuersalamander für uns keine Gefahr dar. Trotz-dem sollte man auf das Anfassen verzichten.

Der Feuersalamander ist nach dem Bundesnaturschutzgesetz besonders geschützt. Darüber hinaus darf Deutschland auf sehr Hauptverbreitungsgebiete keine Jagd, eine besondere Verord-nunglichkeit für den weltweiten Export der Art.

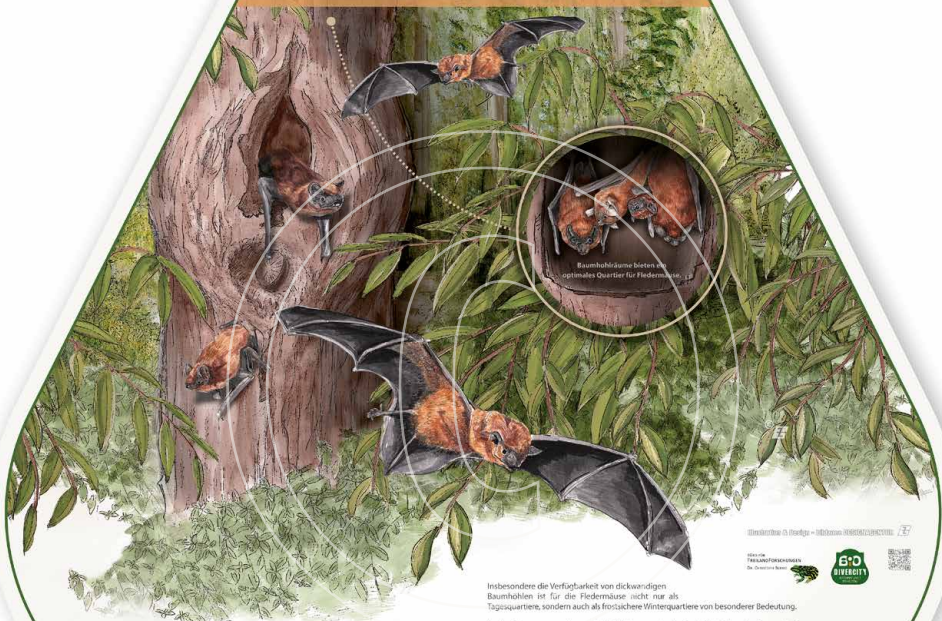


Der Kolke, regional auch Kolk, ist die Bezeichnung für kleine Vertiefungen.

Als Gumpen werden überragend beckenartige Strudeltöpfe bezeichnet, die von Sturzflüssen in den felsigen Untergrund eines Bachbettes erodiert werden. Sie entstehen oft in dichter Folge und gestalten dann das Bachbett stufenförmig. Dadurch bildet der Bach Kaskaden. Die hiermit verbundene weitere Vergrößerung dieser Strudeltöpfe unter-scheidet die Gumpen von Kolken.



## Baumbewohnende Fledermäuse



Baumbewohnende Fledermäuse bevorzugen das optimale Quartier für Fledermäuse.

### Der Große Abendsegler

Ist ein Bewohner natürlicher Laubwälder mit vielfältig ausgeprägtem Altholzbestand. Als typische Waldfledermaus ist er auf geräumige Höhlen in dicken, alten Bäumen angewiesen. Hier halten sich die Tiere oft in Gruppen versteckt und verschlafen den Tag.

Insbesondere die Verfügbarkeit von dickwandigen Baumhöhlen ist für die Fledermaus nicht nur als Tagesquartiere, sondern auch als frostsichere Winterquartiere von besonderer Bedeutung.

In der Dämmerung verlassen sie die Höhlen, um in der Dunkelheit über dem Baumkronen, am Waldrand oder auf Lichtungen zu jagen. Gefressen werden bevorzugt Nachtfalter, wobei von dieser Art auch größere, nachts fliegende Käfer wie Makalfer erbeutet werden. Mit circa 40 cm Spannweite gehört der Große Abendsegler zu den größten heimischen Fledermausarten. Er ist ein ausgezeichneter Flieger und kann bei der Jagd eine Geschwindigkeit von annähernd 60 km/h erreichen. Überdies ist er als wandernde Art in der Lage sehr große Strecken von über 1000 km zwischen seinem Sommer- und Winterquartier zu überwinden.



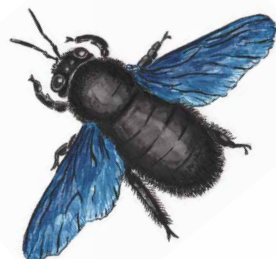
Artikel Nr. 302-III-009  
G III 745,00€ netto/Tafel

Artikel Nr. 302-III-010  
G III 745,00€ netto/Tafel





# Thementafel "Totholz"



## Das Totholzhabitat



### TOTHOLZ ALS LEBENDIGER LEBENSRAUM

In der Natur gibt es ständig Veränderungen. Das Wachsen ist genauso wichtig wie das Sterben. Das gilt in besonderem Maße für große und langlebige Organismen wie Bäume, die selbst Lebensraum für andere Lebewesen sind. Wenn Bäume am Ende ihres Lebenszyklus sind, hören sie auf zu wachsen und beginnen zu verfallen. Diese Phase nennt man Degenerationsphase. Nach ihrem Tod bleibt nur noch totes Holz übrig. Das Totholz ist keineswegs wertlos, im Gegenteil, es ist sehr wichtig für die Natur.

Viele Tiere sind auf totes Holz angewiesen und finden in Wäldern, wo alles weggeräumt wird, keinen Platz mehr zum Leben und sich vermehren. Deshalb ist es entscheidend, Totholz, insbesondere stehendes, als Lebensraum zu erhalten.

Das kommt einer großen Vielfalt von Tieren zugute, von Insekten bis hin zu Vögeln und Säugetieren.

Jeder Baum, der abgestorben ist, bietet einer besonderen Gruppe von Tieren ein Zuhause. Zum Beispiel sind die Larven von Hirschkäfern und Nashornkäfern, die im toten Holz leben, eine wichtige Nahrung für Spechte. Diese Vögel bauen ihre eigenen Höhlen in den Baumstämmen, und darin finden dann andere Tiere wie Kleiber, Wendehals, Siebenschläfer, Fledermäuse und viele andere einen Platz zum Leben. Außerdem sind einige Arten von Wildbienen darauf angewiesen, totes Holz zu haben, um ihre Eier abzulegen. Man kann also sagen, dass ein toter Baumstamm wie ein natürliches Hotel für Tiere ist.



Artikel Nr. 303-III-011  
G III 745,00€ netto/Tafel

bz bildzone DESIGNAGENTUR 49





# Thementafel "Wiese"



## Die Wiese

### Die Wiese – ein Eldorado der Artenvielfalt

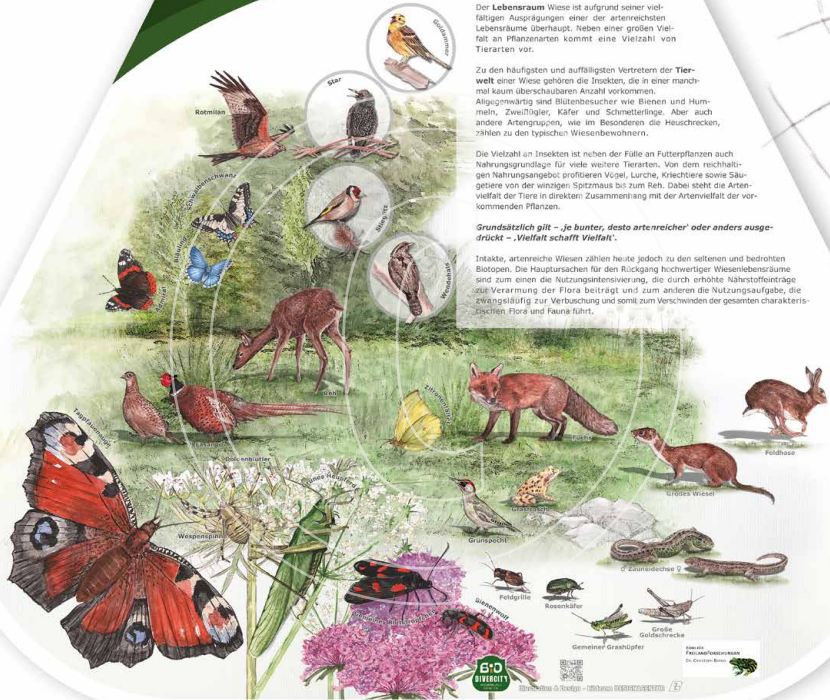
Der Lebensraum Wiese ist aufgrund seiner vielfältigen Ausprägungen einer der artenreichsten Lebensräume überhaupt. Neben einer großen Vielfalt an Pflanzenarten kommt eine Vielzahl von Tierarten vor.

Zu den häufigsten und auffälligsten Vertretern der Tierwelt einer Wiese gehören die Insekten, die in einer manchmal kaum überschaubaren Anzahl vorkommen. Allgegenwärtig sind Blütenbesucher wie Bienen und Hummeln, Zweiflügler, Käfer und Schmetterlinge. Aber auch andere Artergruppen, wie im Besonderen die Heuschrecken, zählen zu den typischen Wiesenbewohnern.

Die Vielzahl an Insekten ist neben der Fülle an Futterpflanzen auch Nahrungsgrundlage für viele weitere Tierarten. Von dem reichhaltigen Nahrungsangebot profitieren Vögel, Lurche, Kriechtiere sowie Säugtiere von der winzigen Spitzmaus bis zum Reh. Dabei steht die Artenvielfalt der Tiere in direktem Zusammenhang mit der Artenvielfalt der vor kommenden Pflanzen.

**Grundsätzlich gilt – je bunter, desto artenreicher oder anders ausgedrückt – Vielfalt schafft Vielfalt!**

Intakte, artenreiche Wiesen zählen heute jedoch zu den seltenen und bedrohten Biotopten. Die Hauptursachen für den Rückgang hochwertiger Wiesenlebensräume sind zum einen die Nutzungsintensivierung, die durch erhöhte Nährstoffeinträge zur Verarmung der Flora beiträgt und zum anderen die Nutzungsaufgabe, die zinsgestiftet zur Verbuschung und somit zum Verschwinden der gesamten charakteristischen Flora und Fauna führt.



## Blühende Wiesen

### Ein Eldorado der Artenvielfalt

#### Die Wiese als Lebensraum

Die Wiese gilt als besonders vielfältiger Lebensraum, der viele verschiedene Pflanzen- und Tierarten beherbergt.

Zu den häufigsten und auffälligsten Vertretern der Tierwelt auf einer Wiese gehören die Insekten, von denen es mitunter eine schier unüberschaubare Menge gibt. Heuschrecken sind dort allgegenwärtig und gelten als die charakteristischsten Bewohner. Zudem tummeln sich Blütenbesucher wie Bienen, Hummeln, Fliegen, Käfer und Schmetterlinge. Der Überfluss an Blüten ist für sie besonders wichtig, da sie dort ihre Nahrung finden. Insbesondere für Schmetterlinge sind auch die Pflanzen, auf denen ihre Raupen leben, von besonderer Bedeutung. Die Vielzahl an Insekten bildet ihrerseits die Nahrungsgrundlage für viele andere Tierarten, darunter Vögel, Amphibien, Reptilien und Säugtiere. Die Artenvielfalt der Tiere hängt eng mit der Vielfalt der Pflanzen zusammen.

**Grundsätzlich besagt die Regel: Je mehr Farben und Artenvielfalt vorhanden sind, desto mehr unterschiedliche Tiere gibt es.**

Heutzutage sind gut erhaltene, blühende Wiesen selten und bedrohte Lebensräume. Dies liegt daran, dass die Wiesen immer weniger genutzt werden und dadurch die Pflanzen erstarren. Auch wenn die Nutzung aufgegeben wird, wachsen oft Sträucher, und die typische Pflanzen- und Tierwelt verschwindet.

**Um die Artenvielfalt zu schützen und zu bewahren, ist es von großer Bedeutung, die letzten blühenden Wiesen zu pflegen und neue Wiesen mit Wildpflanzenmischungen aus der Region anzulegen.**



Artikel Nr. 303-III-012  
6 III 745,00€ netto/Tafel

Artikel Nr. 303-III-013  
6 III 745,00€ netto/Tafel



## Alternativnutzung von Weinbergsbrachen

### Ausgleichs- und Ersatzmaßnahmen

Im Rahmen von Baumaßnahmen in Stadtgebieten ist es erforderlich, Ausgleichs- und Ersatzmaßnahmen im Sinne des Naturschutzrechts für notwendige Eingriffe in Natur und Landschaft vorzunehmen. Die Wiederbewaldung mit standortgerechten Laubbaumarten kann einen geeigneten Ausgleich für bestimmte Naturraumfunktionen schaffen.

Der Strukturwandel im Weinbau führte in den letzten Jahren zu einem vermehrten Rückgang des Weinbaus, insbesondere in den Steillagen. Die damit verbundene Brachproblematik bietet hier ebenfalls viel Raum für entsprechende Ausgleichs- und Ersatzmaßnahmen. Konzepte zur Wiederbepflanzung der Brachen werden hier oft mit forstlichen Maßnahmen begleitet. Diese schaffen und beinhalten ein großes Potenzial für einen positiven Beitrag zur Klimaentwicklung und bietet im Zuge der Biodiversität eine immense Chance für Natur und Fauna.

### Forstliche Maßnahme:

Im Fokus stehen allerdings degradierte Brachen mit geringem Naturschutzwert, die durch entsprechende forstliche Maßnahmen aufgewertet werden können.

Gehölze eher wärmeliebender und trockener Standorte, wie Elsbeere (*Sorbus torminalis*), Feldahorn (*Acer campestre*), Speierling (*Sorbus domestica*), Mehlbeere (*Sorbus aria*), Französischer Ahorn (*Acer monspessulanum*), Wildapfel (*Malus sylvestris*) und Wildbirne (*Pyrus communis*), werden gepflanzt.

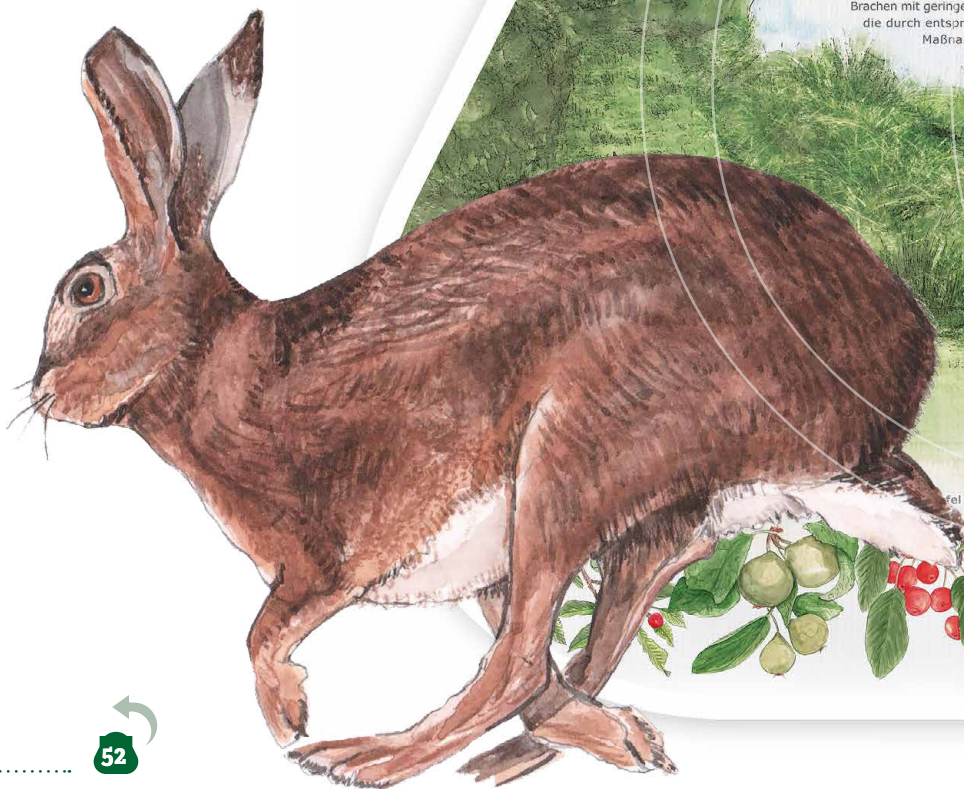
Durch die gezielte Anpflanzung dieser Laubbaumarten sollen langfristig Nutzungsoptionen für die brachliegenden Weinbergsflächen geschaffen werden.

### Biotoppflege in Weinbergsbrachen:

Ist die Brachentwicklung schon weiter fortgeschritten (Entwicklung von vielfältigen Gebüsch- und Saumstrukturen mit Grasfluren), ist die Erhaltung dieser Biotopstrukturen, insbesondere für die Tier- und Vogelwelt durch geeignete Pflegemaßnahmen sinnvoll. Die zum Teil mageren Gras- und Krautfluren werden durch Mulch- und Mahdarbeiten langfristig offengehalten.

### Klimaschutzwald:

Als sogenannte CO<sub>2</sub> Kompensationsmaßnahme erfolgt oft eine Aufforstung auf einer Weinbergsbrachfläche mit Wildkirschen, Esskastanien, Hainbuchen und Wildobstarten. Zum Beispiel können ca. 800 gepflanzte Jungpflanzen auf einer Fläche von ca. 1 ha Wald im Durchschnitt in den Wachstumsjahren ca. 10 t Kohlendioxid absorbieren (Faustformel).



Wildapfel Mehlbeere Speierling Elsbeere Esskastanie Feldahorn Französischer Ahorn

Admiral

Schwalbenschwanz

Zaunrebe



Illustration & Design - bildzone DESIGNAGENTUR

BUND FÜR FREILANDFORSCHUNGEN  
DR. CHRISTOPH BEARD





# Thementafel "Steingarten"

**NEU**



## Das Schotterbeet

Ein Schotterbeet für die Artenvielfalt

In den letzten Jahren hat sich ein alarmierender Rückgang heimischer Tierarten, insbesondere blütenbesuchender Insekten, manifestiert. Diese Entwicklung ist äußerst besorgniserregend, da in einigen Gebieten bereits zahlreiche Arten vollständig verschwunden sind. Dies verdeutlicht die drängende Biodiversitätskrise, die weitreichende Auswirkungen auf unser Ökosystem und unser tägliches Leben haben kann.

Eine wesentliche Ursache für diesen Rückgang liegt in der ungünstigen Gestaltung unserer Gärten, die den Insekten weder Nahrungspflanzen noch angemessene Lebensräume bieten.

Dies wird besonders deutlich bei der weit verbreiteten Anlage von kargen Splitt- und Schottergärten. Der Einsatz von Kies im Garten steht jedoch nicht zwangsläufig im Widerspruch zur Natur. In der Natur finden sich Schotterbänke, Geröllhalden und steinige Untergründe, die als Lebensraum für eine erstaunliche Vielfalt spezialisierter Pflanzen dienen, die perfekt an extremen Bedingungen wie starker Sonneneinstrahlung, Hitze und Trockenheit angepasst sind.

Um diese natürlichen Lebensräume zu simulieren und die Biodiversität zu unterstützen, schlagen wir vor, Gartenbeete mit Kalk-

splitt zu bedecken und einheimische Blütenpflanzen darauf zu pflanzen. Bei der Auswahl der Pflanzen sollte der Schwerpunkt auf einheimischen Wildblumen liegen, die zu verschiedenen Jahreszeiten blühen, um blütenbesuchende Insekten das ganze Jahr über mit Nahrung zu versorgen. Die Nutzung sowohl mehrjähriger als auch zweijähriger Pflanzen ist empfehlenswert, da sie sich vor Ort selbst vermehren und die natürliche Entwicklung und Vielfalt fördern können.

Das Resultat wird eine vielfältige Schotterrasengesellschaft sein, die naturnah gestaltet ist und sich durch eine beeindruckende Selbstregulierung auszeichnet. Diese Vorgehensweise trägt maßgeblich zur Förderung der Biodiversität bei und eröffnet die Möglichkeit, unsere Gärten in blühende Refugien für Insekten zu verwandeln.



Artikel Nr. 303-III-016  
 6 III 745,00€ netto/Tafel





**NEU**



## Streuobstwiese

### Ökologischer Ausgleich

Die Streuobstwiese spielt als ökologische Ausgleichsfläche eine bedeutende Rolle bei der Kompensation von Eingriffen in Natur und Landschaft durch Baumaßnahmen und Baugebiete. Solche Eingriffe führen oft dazu, dass vielen Pflanzen und Tieren ihre Lebensgrundlage entzogen, der Boden versiegelt und das örtliche Kleinklima negativ beeinflusst wird. Die verhinderte natürliche Versickerung des Niederschlagswassers verursacht weitere ökologische Probleme. Um diesen Verlust an Natur und Biodiversität auszugleichen, fordert der Gesetzgeber die Schaffung neuer Biotope als ökologischen Ausgleich.

Streuobstwiesen stellen einen wertvollen Teil dieser Ausgleichsmaßnahmen dar und erfüllen eine wichtige ökologische Funktion, da sie in erster Linie als Lebensraum für Tiere und Pflanzen dienen. Die vielfältigen Obstbäume, die dort gepflanzt werden, ziehen zahlreiche Lebewesen an. Vögel finden Nistplätze und Nahrung, Amphibien und Kriechtiere können sich zwischen den Gräsern und unter den Büschen verstecken, während Schmetterlinge, Hummeln und Wildbienen reichlich Blüten zum Bestäuben und Nektar sammeln vorfinden.

Das Anlegen von Streuobstwiesen bedeutet, dass wir den bedrohten Arten ein Stück ihrer natürlichen Lebensräume zurückgeben und gleichzeitig eine nachhaltige Lösung für den Menschen schaffen. Diese wertvolle Kompensation erlaubt es uns, die Früchte der Obstbäume zu ernten und somit selbst Nutzen aus dieser ökologischen Ausgleichsfläche zu ziehen.

Durch die kontinuierliche Pflege und den Erhalt der Streuobstwiese leisten wir einen wesentlichen Beitrag zum Schutz der Biodiversität und fördern gleichzeitig eine gesunde und nachhaltige Umwelt.



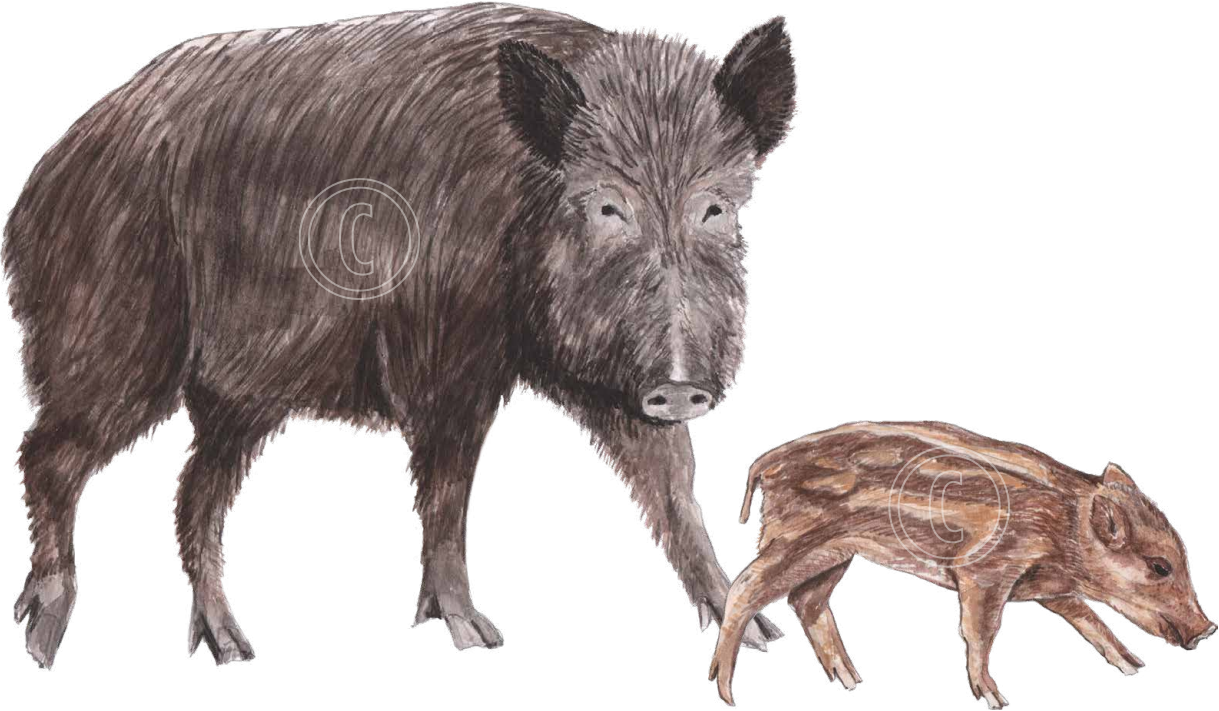


# Montagebeispiel Große-Tafel

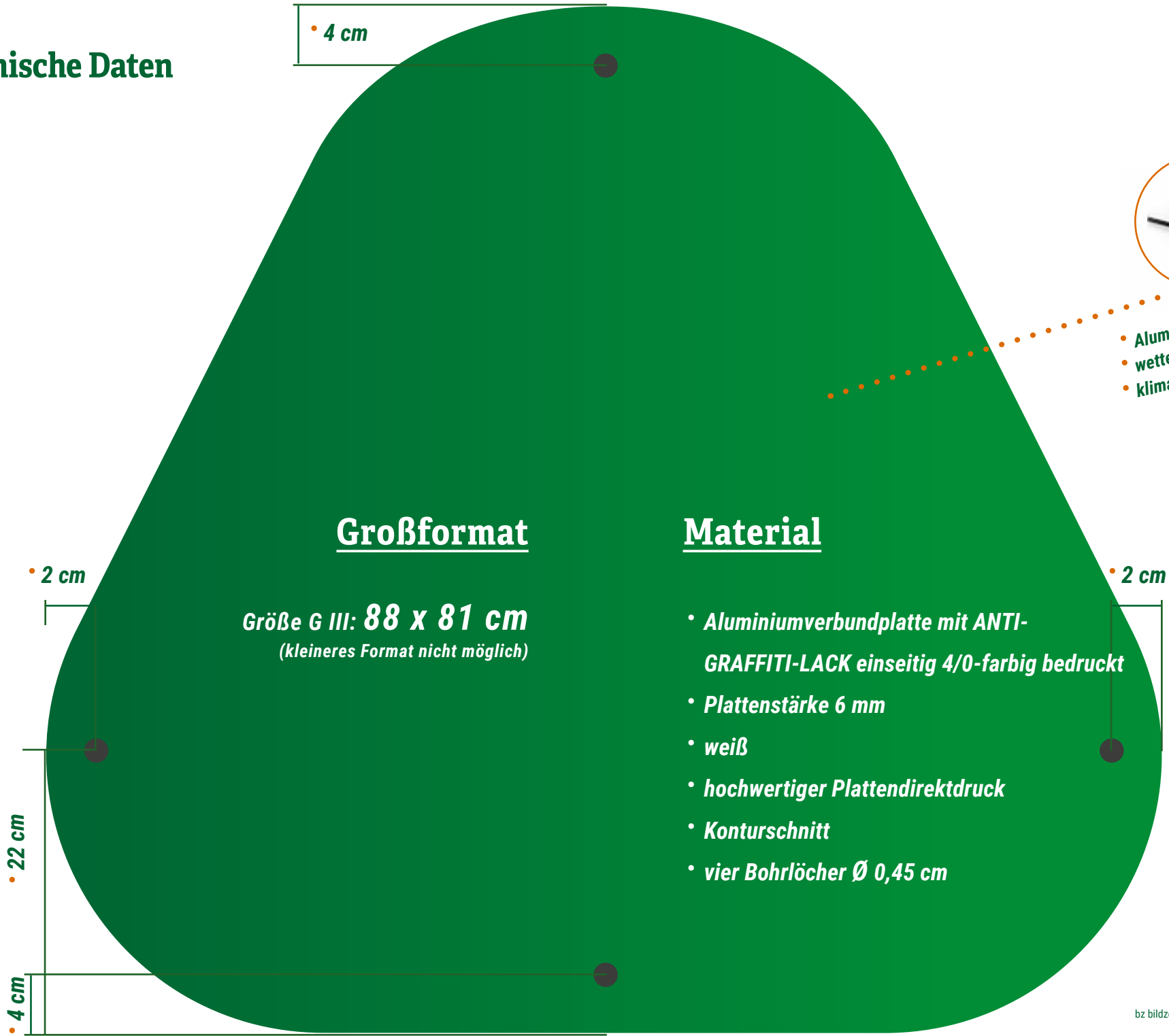


## Montagebeispiel:

Die großen Infotafeln können sowohl auf einem Holzpfosten als auch mit einer Metallkonstruktion aufgestellt werden.



# Technische Daten



• 4 cm

• 2 cm

• 22 cm

• 4 cm

• 2 cm

## Großformat

Größe G III: **88 x 81 cm**  
*(kleineres Format nicht möglich)*

## Material

- Aluminiumverbundplatte mit ANTI-GRAFFITI-LACK einseitig 4/0-farbig bedruckt
- Plattenstärke 6 mm
- weiß
- hochwertiger Plattendirektdruck
- Konturschnitt
- vier Bohrlöcher Ø 0,45 cm



- Aluminiumverbundplatte
- wetterfest
- klimaneutraler Druck





**Artenvielfalt  
erhalten!**

**Natur begreifbar machen!  
Zum Schutz von Flora und Fauna!**

**Wissen fördert den Schutz!**





## Baum-Tafeln

Sie helfen, Baumarten **sichtbar** zu machen und fördern die Wachsamkeit und das **Bewusstsein** für den Schutz der Bäume und der Tiere, die mit ihnen und von ihnen leben.



**BIO DIVERSITY**  
ARTENVIELFALT ERHALTEN!

**Quercus**  
**Eiche**

**Eicheln**  
Herbstfärbung

**bildzone**

**Besonderheiten:**  
Je nach Sorte und Standort kann eine Eiche ca. 30 Meter hoch und im günstigsten Fall bis zu 1000 Jahre alt werden.

Zu erkennen ist die Eiche an ihrer typischen Blattform und ihrer Frucht, der Eichel (Nussfrucht). Die Eiche bietet eine große Nahrungsquelle und dient als Habitat für zahlreiche Insekten, Vögel und Kleintiere.

Das Eichenholz ist robust und bekannt für seine lange Haltbarkeit, sowohl in der Erde als auch unter Wasser. Es ist äußerst resistent und witterungsbeständig gegenüber äußeren Einwirkungen.

Die Eiche trotz ihrer dicke und gut regenerationsfähige Rinde Umwelteinflüssen wie Bränden und Sturm. Auch keimen ihre Eicheln gut und gern auf abgebrannten Böden.

Artikel Nr. 201-I-009  
G I 29,50€ netto/Tafel

Baum-Tafeln erklären die Baumarten.



# Baum-Tafeln



Artikel Nr. 201-I-001  
G I 29,50€ netto/Tafel



Artikel Nr. 201-II-002  
G II 21,50€ netto/Tafel



Artikel Nr. 201-I-007  
G I 29,50€ netto/Tafel



Artikel Nr. 201-II-008  
G II 21,50€ netto/Tafel



Artikel Nr. 201-I-003  
G I 29,50€ netto/Tafel



Artikel Nr. 201-II-004  
G II 21,50€ netto/Tafel



Artikel Nr. 201-I-005  
G I 29,50€ netto/Tafel



Artikel Nr. 201-II-006  
G II 21,50€ netto/Tafel



Die Baumtafeln stehen in zwei Größen zur Verfügung!







Artikel Nr. 201-I-011  
G I 29,50€ netto/Tafel



Artikel Nr. 201-II-012  
G II 21,50€ netto/Tafel



Artikel Nr. 201-I-013  
G I 29,50€ netto/Tafel



Artikel Nr. 201-II-014  
G II 21,50€ netto/Tafel



Artikel Nr. 201-I-009  
G I 29,50€ netto/Tafel



Artikel Nr. 201-II-010  
G II 21,50€ netto/Tafel



Artikel Nr. 201-I-015  
G I 29,50€ netto/Tafel



Artikel Nr. 201-II-016  
G II 21,50€ netto/Tafel

bz bildzone DESIGNAGENTUR



# Baum-Tafeln



Artikel Nr. 201-I-017  
G I 29,50€ netto/Tafel



Artikel Nr. 201-II-018  
G II 21,50€ netto/Tafel



Artikel Nr. 201-I-021  
G I 29,50€ netto/Tafel



Artikel Nr. 201-II-022  
G II 21,50€ netto/Tafel



Artikel Nr. 201-I-019  
G I 29,50€ netto/Tafel



Artikel Nr. 201-II-020  
G II 21,50€ netto/Tafel



Artikel Nr. 201-I-023  
G I 29,50€ netto/Tafel



Artikel Nr. 201-II-024  
G II 21,50€ netto/Tafel



Größe I: 27 x 25,5 cm

Größe II: 16 x 15 cm





# Montagebeispiel Baum-Tafeln



Größe I: 27 x 25,5 cm



Größe II: 16 x 15 cm

Bäume werden **gezielt ausgesucht** und mit der Baumtafel entsprechend **hervorgehoben**.

• 1,35 cm



- Aluminiumverbundplatte
- wetterfest
- klimaneutraler Druck

## Zwei Formate

Größe G I: 27 x 25,5 cm

Größe G II: 16 x 15 cm

## Material

- Aluminiumverbundplatte mit ANTI-GRAFFITI-LACK einseitig 4/0-farbig bedruckt
- Plattenstärke 3 mm
- weiß
- hochwertiger Plattendirektdruck
- Konturschnitt
- zwei Bohrlöcher Ø 0,45 cm

• 1,35 cm





# Obst & Frucht-Tafeln

**NEU**



In Verbindung mit der ausführlichen *Thementafel „Streuobstwiese“ als ökologischen Ausgleich*, haben die kleinen Obst- und Fruchttafeln die Funktion, auf jene Bäume hinzuweisen, die im Spätsommer/Herbst leckere Obstsorten tragen. Diese laden nicht nur Tiere ein, sondern auch Besucher zur *direkten Verkostung*.



Artikel Nr. 501-II-001  
G II 21,50€ netto/Tafel

Größe II: 16 x 15 cm



Artikel Nr. 501-II-002  
G II 21,50€ netto/Tafel



Artikel Nr. 501-II-003  
G II 21,50€ netto/Tafel



Artikel Nr. 501-II-004  
G II 21,50€ netto/Tafel



Artikel Nr. 501-II-005  
G II 21,50€ netto/Tafel



Artikel Nr. 501-II-006  
G II 21,50€ netto/Tafel



Artikel Nr. 501-II-007  
G II 21,50€ netto/Tafel



Artikel Nr. 501-II-008  
G II 21,50€ netto/Tafel



Artikel Nr. 501-II-009  
G II 21,50€ netto/Tafel



Artikel Nr. 501-II-010  
G II 21,50€ netto/Tafel



Artikel Nr. 501-II-011  
G II 21,50€ netto/Tafel



Artikel Nr. 501-II-012  
G II 21,50€ netto/Tafel



Artikel Nr. 501-II-013  
G II 21,50€ netto/Tafel



# Tafeln im Überblick

APPELL - TAFELN

MACH MIT! - TAFELN

HINWEIS - TAFELN

HABITAT - TAFELN

Artikel	Artikel Nr.
HÖHLENBAUM	101-I-001
KLEINSÄUGER	101-I-002
REPTILIEN	101-I-003
TOTHOLZ	101-I-004
KREUZKRÖTEN	101-I-005
INSEKTENWIESE	101-I-006
WILDBIENEN	101-I-007
STADTBIENEN	101-I-008
BITTE NICHT FÜTTERN!	102-I-009
BRUT- U. WURFZEIT 1	102-I-010
BRUT- U. WURFZEIT 2	102-I-011
GEMEINSCHAFTS- GARTEN	103-I-012
ÖKOLOGISCHE AUSGLEICHSFLÄCHE	103-I-013
PATENSCHAFT GESUCHT 1	103-I-014
PATENSCHAFT GEFUNDEN 1 nur G II	103-II-015
PATENSCHAFT GESUCHT 2	103-I-016
PATENSCHAFT GEFUNDEN 2 nur G II	103-II-017
OBST ZUM MITNEH- MEN1	103-I-018
OBST ZUM MITNEHMEN 2 nur G II	103-II-019
ACHTUNG NATUR!	104-I-020
ACHE DEN WALD!	104-I-021
BITTE MITNEHMEN!	104-I-022
BITTE MITNEHMEN! nur G II	104-II-023

FLYER

Artikel	Artikel Nr.
FUNDSACHEN!	104-I-024
FLYER VARIANTE 1	404-I-001
FLYER VARIANTE 2	404-I-002

INFOTAFEL - WASSER

Artikel	Artikel Nr.
TÜMPEL & TEICH	301-III-001
DER BACHLAUF	301-III-002
DER BACHOBERLAUF	301-III-003
DAS RÜCKHALTEBECKEN	301-III-004
DER HIRSCHKÄFER	302-III-005
DIE MAUEREIDECHSE	302-III-006
DIE KREUZKRÖTE	302-III-007
DER NASHORNKÄFER	302-III-008
DER SALAMANDER	302-III-009
DIE FLEDERMAUS	302-III-010
DAS TOTHOLZHABITAT	303-III-011
DIE WIESE	303-III-012
BLÜHENDE WIESEN	303-III-013
WEINBERGSBRACHE	303-III-014

INFOTAFEL - THEMA

INFOTAFEL - GESCHÜTZTE TIERE

BAUM - TAFELN

Artikel	Artikel Nr.
PURPUR ERLE 1	201-I-001
PURPUR ERLE 2 ohne Beschreibung nur G II	201-II-002
BERGAHORN 1	201-I-003
BERGAHORN 2 ohne Beschreibung nur G II	201-II-004
ESSKASTANIE 1	201-I-005
ESSKASTANIE 2 ohne Beschreibung nur G II	201-II-006
TULPENBAUM 1	201-I-007
TULPENBAUM 2 ohne Beschreibung nur G II	201-II-008
EICHE 1	201-I-009
EICHE 2 ohne Beschreibung nur G II	201-II-010
BUCHE 1	201-I-011
BUCHE 2 ohne Beschreibung nur G II	201-II-012
ROTBUCHE 1	201-I-013
ROTBUCHE 2 ohne Beschreibung nur G II	201-II-014
GINKGO 1	201-I-015
GINKGO 2 ohne Beschreibung nur G II	201-II-016
SCHWARZFÖHRE 1	201-I-017
SCHWARZFÖHRE 2 ohne Beschreibung nur G II	201-II-018
BLAUE ATLAS ZEDER 1	201-I-019
BLAUE ATLAS ZEDER 2 ohne Beschreibung nur G II	201-II-020
THUJA 1	201-I-021
THUJA 2 ohne Beschreibung nur G II	201-II-022



Artikel	Artikel Nr.
MAMMUTBAUM 1	201-I-023
MAMMUTBAUM 2 ohne Beschreibung nur G II	201-II-024

Größen

G I (27 x 25,5 cm)

G II (16 x 15 cm)

G III (88 x 81 cm)

*All unsere Tafeln werden klimaneutral gedruckt.*

Unsere Business Company setzt ebenfalls auf die Prinzipien von Biodiversität, Natur und Umweltschutz. Wir beziehen grünen Biostrom und heizen unsere Räumlichkeiten mit nachhaltigen Brennstoffen.





# Neue Tafeln im Überblick

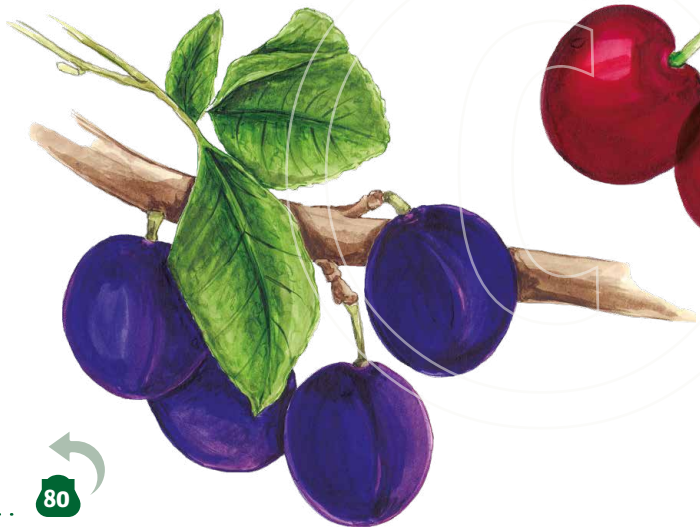
OBST & FRUCHT - TAFELN

Artikel	Artikel Nr.
 APFEL	501-II-001
 KLARAPFEL	501-II-002
 APFELQUITTE	501-II-003
 BIRNENQUITTE	501-II-004
 MIRABELLE	501-II-005
 PFLAUME	501-II-006
 KIRSCHEN	501-II-007
 RENEGLODE	501-II-008
 BIRNE	501-II-009
 WEINBERGPFIRSICH	501-II-010
 MISPEL	501-II-011
 ECHE WALNUS	501-II-012
 HASELNUSS	501-II-013

INFOTAFEL - THEMA

Artikel	Artikel Nr.
 STREUOBSTWIESE	303-III-015
 STEINGARTEN	303-III-016

**NEU**



# Bestellformular

## Rechnungsanschrift

Firma/Verein/Gesellschaft \_\_\_\_\_

Name des Bestellers \_\_\_\_\_

Straße/Hausnummer \_\_\_\_\_

Postleitzahl/Ort \_\_\_\_\_

Telefon/Mobil \_\_\_\_\_

E-Mail \_\_\_\_\_

## Lieferanschrift (falls abweichend von Rechnungsanschrift)

Vor- und Nachname \_\_\_\_\_

Straße/Hausnummer \_\_\_\_\_

Postleitzahl/Ort \_\_\_\_\_

Telefon/Mobil \_\_\_\_\_

Datum, Unterschrift und Stempel \_\_\_\_\_

Tel.: + 49 (0)651 918 972 47  
 Fax Nr.: + 49 (0)651 91890990

Besuchen Sie uns unter: [www.biodiversity.jetzt](http://www.biodiversity.jetzt)  
 Fragen und Kontaktaufnahme: [kontakt@biodiversity.jetzt](mailto:kontakt@biodiversity.jetzt)

## Einzelbestellung

Artikel	Artikel Nr.	Anzahl	Preis €/netto
<b>Einzelbestellung Gesamtpreis/netto</b>			

## Stückstaffelung Innerhalb einer Größe können Sie bis zu 5 unterschiedliche TafelDesigns auswählen ! siehe Preistabelle

Artikel	Artikel Nr.	Anzahl	Preis €/netto
Stückstaffelung gesamt			
1			
2			
3			
4			
5			

**Stückstaffelung Gesamtpreis €/netto**

**BESTELLUNG Gesamtpreis €/netto**

Die Preise entnehmen Sie bitte unserer Preisliste zzgl. 19 %MwSt. Fracht- und Verpackungskosten inkl. Bestellungen gemäß der Geschäftsbedingungen der bildzone DESIGNAGENTUR

## Preise

Unsere nachfolgenden Preise sind in **netto deklariert (zzgl. 19 % MwSt.) inkl. Fracht- und Verpackungskosten**  
 Hinzu kommen bei Abweichung vom Standardangebot die jeweiligen Design- und Anpassungskosten sowie ggf. zusätzlich anfallende Fracht- und Verpackungskosten.  
 Weitere Informationen: siehe unter AGB

## Bestellen geht ganz einfach!

- Mindestmenge für die Tafel-Größen G I und G II beträgt jeweils 10 Tafeln.  
 Mindestmenge G III = 1 Stück.

### Ihr Vorteil:

- Bei der entsprechenden Stückstaffelung können Sie **innerhalb einer Tafel-Größe** bis zu **5 unterschiedliche Tafel-Designs frei auswählen**.  
 Sie entscheiden, wie viel Stück von welchem Design.

Wir drucken klimaneutral!



Preis/Tafelgröße G I (27 x 25,5 cm)		Preis/Tafelgröße G II Sondergröße (16 x 15 cm)		Preis/Tafelgröße G III (88 x 81 cm)	
Stück	Preis € netto zzgl. MwSt.	Stück	Preis € netto zzgl. MwSt.	Stück	Preis € netto zzgl. MwSt.
10	295,00	10	215,00	1	745,00
50	auf Anfrage	50	auf Anfrage	2	auf Anfrage
100					
500					
1000					

Flyer:	
Stück	Preis € netto zzgl. MwSt.
200	360,00
500	auf Anfrage
1000	

Den **Flyer** gibt es in den zwei angebotenen Varianten. Ihre Adresse und Ihr Stadt-Logo werden integriert!

Den gendgerechten Flyerinhalt mit der vollständigen Beschreibung zu ersehen unter:

Stand 06/23 [www.biodiversity.jetzt](http://www.biodiversity.jetzt)

## Individuelles Angebot/Sonderkonditionen! NEU

Wir stehen Ihnen gerne für eine Beratung zu unserem Sortiment sowie zu den Konditionen zur Verfügung und erstellen Ihnen gerne ein maßgeschneidertes Angebot für Ihre **Mittelbindung oder Kostenplanung**.

Mail: [kontakt@biodiversity.jetzt](mailto:kontakt@biodiversity.jetzt)  
 Tel.: 0651 918 972 47

A4-Format zum Ausdrucken!  
[www.biodiversity.jetzt](http://www.biodiversity.jetzt)



# Allgemeine Geschäftsbedingungen/AGB

## Allgemeines

Unsere erstellten Angebote sind unverbindlich. Ein erteilter Auftrag gilt erst als angenommen, wenn wir ihn schriftlich bestätigt haben.

## Preise

Unsere Preise sind in netto deklariert (zzgl. 19 % MwSt.) inkl. Fracht- und Verpackungskosten. Hinzu kommen bei Abweichung vom Standardangebot die jeweiligen Design-, und Anpassungskosten sowie ggf. zusätzlich anfallende Fracht- und Verpackungskosten.

## Kosten Dritter

Kosten Dritter, wie z. B. Aufstellrahmen, Montagekosten, Kurierdienste werden von uns nicht übernommen. Diese werden gesondert von den jeweiligen Firmen bzw. Personen in Rechnung gestellt. Diverse Leistungen Dritter, die von uns angewiesen werden, erfolgen im Namen und im Auftrag des Auftraggebers. Wir übernehmen keine Haftung für Leistungen Dritter.

## Zahlungsmodalitäten

Rechnung zahlbar innerhalb 7 Tage nach Rechnungsdatum ohne Abzug von Skonto. Bei Zahlungsverzug sind wir berechtigt, Mahnkosten zu erheben und Verzugszinsen in Höhe von 2 % über dem jeweiligen Diskontsatz in Rechnung zu stellen. Verantwortlich für die Gesamtproduktion und die Rechnungslegung ist die bildzone DESIGNAGENTUR.

## Abrechnung

Da unsere Tafeln künstlerische Leistungen beinhalten und diese dem Urheberrecht unterliegen, erwerben Sie beim Kauf einer oder mehrerer Tafeln, das jeweilige „einfache“ Nutzungsrecht/Lizenz für die gewählte/n Tafel/n auf unbestimmte Zeit dazu. Bitte beachten Sie, dass Kreativleistungen (ab 450 € netto /Jahr) nach dem Künstlersozialversicherungsgesetz abgabepflichtig sind. <https://freie-wildbahn.de/kuenstlersozialkasse/kuenstler-sozialabgabe>

## Kurzfassung Lizenz „einfache“ Nutzungsrechte

Alle von uns erstellten künstlerischen Arbeiten, wie Zeichnungen, Illustrationen sowie die Texte bleiben unser Eigentum, sind urheberrechtlich geschützt und dürfen ohne schriftliche Genehmigung nicht weiter verwendet werden. Das gilt auch dann, wenn Konzepte inhaltlich vom Auftraggeber erarbeitet wurden und lediglich die Fertigstellung und Ausarbeitung durch uns erfolgte. Jede weitergehende Nutzung, wie die Weitergabe an Dritte oder die Vervielfältigung unseres Tafeldesigns durch den Auftraggeber bedarf unserer schriftlichen Zustimmung und ist kostenpflichtig. Mehr: [www.biodiversity.jetzt](http://www.biodiversity.jetzt)

## Eigentumsvorbehalt

Bei allen von uns gelieferten Materialien behalten wir uns das Eigentumsrecht bis zur vollständigen Bezahlung des Kaufpreises vor.

## Lieferung und Abnahme

Alle Angaben zu Lieferfristen stehen unter Vorbehalt und sind ungefähre Werte. Bei Neuanfertigungen kann es aufgrund aufwendiger und zeitlich nicht genau definierbarer Arbeit zu Verzögerungen kommen. In solchen Fällen teilen wir Ihnen diese umgehend mit. Verzögerungen aufgrund von Auftragsänderungen oder -ergänzungen durch den Auftraggeber berechtigen nicht zum Auftragsrücktritt.

## Versand

Bitte direkt beim Empfang der Ware auf Unversehrtheit prüfen. Beschädigungen reklamieren Sie bitte sofort beim Zusteller und lassen sich diese schriftlich bestätigen. Transportschäden, die nachträglich angezeigt werden, können von uns nicht übernommen werden.

## Reklamationen

Rücksendungen von reklamierter Ware können nur mit unserem schriftlichen Einverständnis erfolgen.

Reklamationen, die unser Design betreffen, werden nur berücksichtigt, wenn diese schriftlich innerhalb der nächsten 14 Tage nach Erhalt der Ware geltend gemacht werden. Geringfügige Abweichungen von Material und Farbe können nicht beanstandet werden, da die Produktion technischer und klimatischer Anfertigungsparameter unterliegt.

Beschädigungen, die durch Montage entstehen oder z. B. durch das Anbringen von zusätzlichen Bohrungen oder Schnitten, können von uns nicht als Mangel anerkannt werden. Auf wetterfeste Stabilität der Tafeln ist zu achten. Schilder bitte so aufstellen, dass sie keiner direkten und dauerhaften Sonnenbestrahlung ausgesetzt sind. Nur so kann trotz hochwertigem UV-beständigem Druck eine möglichst lange Haltbarkeit der Farben gewährleistet werden.

## Gewährleistung

Für die von uns verschuldeten Mängel oder Fehler leisten wir entweder Ersatz und/oder werden diese kostenlos beseitigen. Mängel oder Fehler seitens des Auftraggebers werden von uns korrigiert und mit einer entsprechenden Aufwandsentschädigung zusätzlich in Rechnung gestellt.

## Rücktritt

Rücktritt vom Auftrag durch den Auftraggeber ist nur aus von uns zu vertretenden Gründen möglich. Alle bis dahin entstandenen Auslagen und Arbeitsaufwendungen sind zu züglich 30 % des Auftragswertes bei Rücktrittsanzeige fällig.

## Gerichtsstand

Gerichtsstand ist Trier

Stand 08/23

# Anmerkung zu unserem Produkt/Details

## Druck

Unsere Tafeln werden auf Aluminiumverbundplatten - weiß mit einem hochwertigen Plattendirektdruck gedruckt und sind wetterfest.

## Material/Ausrüstung

Die Aluminiumverbundplatte wird mit einem ANTI-GRAFFITILACK GLÄNZEND oder einem UV-Lack bedruckt. Damit die aufgestellte Tafel von hinten nicht nur weiß ist und sich besser in die Landschaft integriert, werden unsere Groß-Tafeln G III auf der Rückseite vollflächig mit einem „naturnahen“ Grün bedruckt.

## Tafel-formate:

**Spot-Tafel: 3 mm stark**

Größe G I: 27 x 25,5 cm

Größe G II: 16 x 15 cm

**Groß-Tafel: 6 mm stark**

Größe G III: 88 x 81 cm

## Klimaneutraler Druck

Auch wir übernehmen Verantwortung für unser Klima. Unsere Druckpartner verpflichten wir zu klimaneutralem Druck! Das bedeutet, dass beim Druck unserer Lizenz-Tafeln die unvermeidbaren CO<sub>2</sub>-Emissionen von den Druckereien ausgeglichen werden müssen. Hier unterstützen unsere Druckpartner unterschiedliche internationale Klimaschutzprojekte, wie z. B. die von „ClimatePartner“. Der Schutz der Biodiversity steht bei uns an erster Stelle.

## Unser Beitrag zum Klimaschutz

Unsere Business Company steht ebenfalls für die Werte von Biodiversität, Natur und Umweltschutz ein. Wir beziehen umweltfreundlichen grünen Biostrom und heizen unsere Räumlichkeiten nachhaltig. Zudem sind wir durch eine eigene 7 kWp Solaranlage auf unserem Wohn- und Geschäftshaus ökologisch ausgerichtet.

## Montage/Befestigung

Materialien zur Montage werden von uns weder gestellt noch mitgeliefert!

Die kleineren Spot-Tafeln G I und G II lassen sich unkompliziert an Bäumen, Gabionen, Steinen oder auch kleinen Holzpfählen befestigen ohne zusätzliches Gestell.

Die Groß-Tafeln G III benötigen nicht zwingend ein Gestell. Alternativ lassen sich diese auf einen Holzpfahl oder Metallpfosten rund oder vierkant montieren, brauchen jedoch ein festes Fundament. Ob einzementiert oder mit einem Schraubfundament in die Erde geschraubt: Achten Sie bitte auf eine fachgerechte Montage und Standfestigkeit der Tafeln.

**Unser Designteam ist gerne bei Erweiterungen, Neuanfertigungen oder eigenen Designvorschlägen für Sie da.**

**Lassen Sie uns drüber reden! Wir finden bestimmt eine passende Lösung für Sie.**



Nur **GEMEINSAM** werden wir es schaffen Arten zu erhalten,  
um **GEMEINSAM** im Einklang leben zu können.

**www.BIODIVERCITY.jetzt**

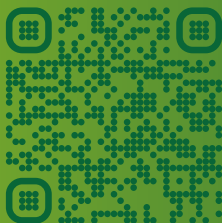
Version 114

**bildzone** DESIGNAGENTUR



**www.biodiversity.jetzt** · Tel. +49 (0)651 918 972 47 · Fax: +49 (0)651 91890990 · kontakt@biodiversity.jetzt

Irscher Berg 18 · 54296 Trar · Ansprechpartner/in: Frau Brigitte Ziefer



**Bestellformular &  
Tafelübersicht  
zum Ausdrucken**



**Artenvielfalt  
erhalten!**